

# WOHNSTUDIOS in Dauervermietung

## St. Georgen am LÄNGSEE



mit Privatstrand  
Fischerei Möglichkeit  
Tennisplatz  
Golfplatz  
kulinarische Meile  
Reitstall, Reithalle

# Hotel Fasching Preisliste WOHNSTUDIOS 2019

## Dauervermietung

Komfortable Ferienwohnungen in naturbelassener Umgebung mit außergewöhnlichem Blick über den Längsee.

Die Ausstattung der Wohnstudios bzw Ferienwohnungen ist modern und zeitgemäß.

Je nach Typ hat es eine Wohnfläche von mehr als 60 m<sup>2</sup> und verfügt über einen Balkon bzw Terrasse mit Blick auf den Längsee.

Die Ausstattung ist modern und zeitgemäß.

Jedes Appartement verfügt über 1 Schlafzimmer und einem Wohnschlafzimmer. Die Küche bzw Küchenblock besteht aus 1 E-Herd, Kühlschrank, Geschirrspüler. Für ihre Wäsche gibt es eine Waschmaschine und Bügelstation.

Im Media Bereich gibt es 2 Sat TV mit Premium Kanälen und DVD.

Kostenloses WLAN steht ihnen natürlich überall zur Verfügung.

Zu jeder Wohneinheit gibt es freien Zugang zu unserem privaten Badestrand am Längsee.

Zu jeder Wohneinheit steht ihnen ein Parkplatz zur Verfügung.

Gerne sind wir ihnen für die Fischerei, Golf, Genuss Meile, Reiten, Ultra Light Fliegen, Reiten, Pferdeinstellung und anderen Wünschen behilflich



## TYP SEEROSE 70 m<sup>2</sup> UND BALKON

1 Schlafzimmer und 1 Kinderzimmer für vi<sup>NEU!</sup>er Personen. 12 m Balkon mit herrlichem Panorama Blick über den Längsee. Ein Wohnzimmer mit Sitzecke, Vorraum. Exklusives, barrierefreies Badezimmer, zwei Waschbecken, getrenntes WC, Fön und Safe. Küchenblock mit Geschirrspüler, Waschmaschine, Bügelstation, 2 Sat TV mit CD/DVD Player. Kostenloses Wlan

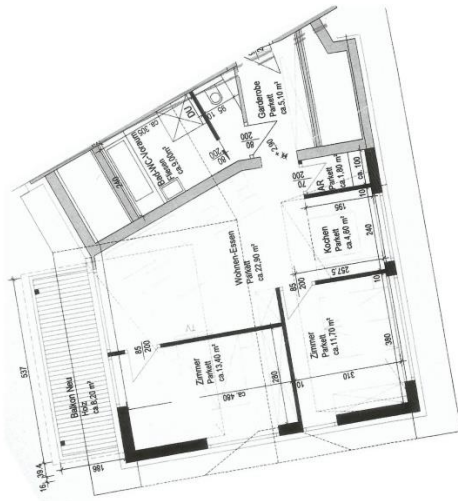
Gr. in m<sup>2</sup> Schlafz 25,1, Wohnschlafz. 22,9, Vorz 6,9, Küche 4,8, Bad 9, WC, 2, B/T 8,2

Mietpreis in Euro für den angegebenen Zeitraum zzgl € 50,- BK pro Monat.

November bis April 5 Monate € 9.500,-

April bis Oktober 7 Monate € 14.500,-

Jänner bis Dezember 12 Monate € 16.500,-



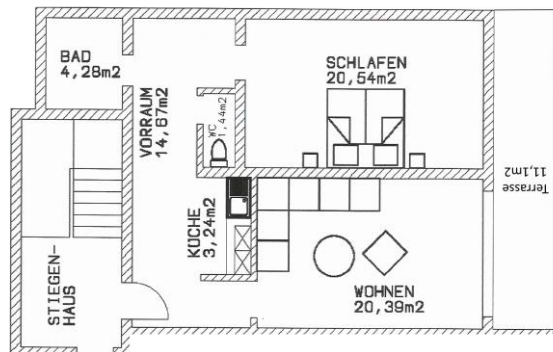
## TYP HOCHOSTERWITZ 69 m<sup>2</sup> und TERRASSE

Komfortable Wohnung mit 1 Schlafzimmer und 1 Wohnschlafzimmer für 2 Erwachsene und bis zu drei Kindern. Terrasse mit herrlichem Blick über den Längsee. Vorraum, exklusive Dusche, getrenntes WC, Fön und Safe. Küche mit gemütlicher Sitzecke, Waschmaschine, Bügelstation. 2 Flat-TV mit CD/DVD Player. Kostenloses WLAN.

Gr. in m<sup>2</sup> Schlafz 20,7, Wohnschlafz 20,7, Vorz 18,1, Küche 3,6, Bad 3,6, WC 1,5, B/T 5,5

Mietpreis in Euro für den angegebenen Zeitraum zzgl € 50,- BK pro Monat.

|                               |            |
|-------------------------------|------------|
| November bis April 5 Monate   | € 8.550,-  |
| April bis Oktober 7 Monate    | € 12.800,- |
| Jänner bis Dezember 12 Monate | € 15.100,- |



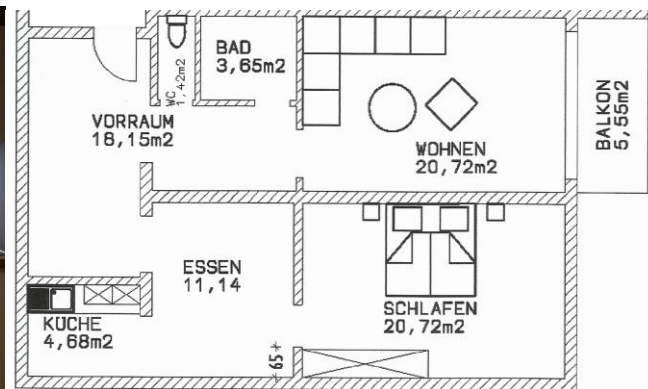
## TYP OTWINUS 64 m<sup>2</sup> und BALKON

Komfortable Wohnung mit 1 Schlafzimmer und 1 Wohnschlafzimmer für 2 Erwachsene und bis zu drei Kinder. Panoramafenster mit herrlichem Blick über den Längensee. Balkon. Vorraum, exklusive Dusche, getrenntes WC, Fön und Safe. Küchenecke mit Geschirrspüler, Waschmaschine und Bügelstation. 2 Flat TV mit CD/DVD Player. kostenloses WLAN.

Gr in m<sup>2</sup> Schlafz 20,5, Wohnschlafz 20,3, Vorz 14,6, Küche 3,2, Bad 4,2, WC 1,4, B/T 5,5

Mietpreis in Euro für den angegebenen Zeitraum zzgl € 50,- BK pro Monat.

|                               |            |
|-------------------------------|------------|
| November bis April 5 Monate   | € 8.000,-  |
| April bis Oktober 7 Monate    | € 11.900,- |
| Jänner bis Dezember 12 Monate | € 13.900,- |



## TYP LÄNGSEE 69 m<sup>2</sup> und BALKON

Komfortable Wohnung mit 1 Schlafzimmer und einem Wohnschlafzimmer für 2 Erwachsene bis zu drei Kinder. Balkon mit herrlichem Blick über den Längsee. Vorraum, exklusive Dusche, getrenntes WC, Fön und Safe. Küche mit Geschirrspüler und gemütlicher Sitzecke, Waschmaschine, Bügelstation.

2 Flat TV mit CD/DCD Player. Kostenloses WLAN.

Gr in m<sup>2</sup> Schlafz 20,7, Wohnschlafz 20,7, Vorz 18,1, Küche 3,6, Bad 3,6, WC 1,5, B/T 11,1

Mietpreis in Euro für den angegebenen Zeitraum zzgl € 50,- BK pro Monat.

November bis April 5 Monate € 8.500,-

April bis Oktober 7 Monate € 13.000,-

Jänner bis Dezember 12 Monate € 15.300,-

