



Hotel Fasching Ferienwohnungen I Preisliste

Komfortable Ferienwohnungen in herrlicher Lage mit wunderschönem Seeblick und moderner zeitgemäßer Ausstattung.

Die Ungebundenheit eines Appartements und das Angebot eines Hotels

2020	Saison A	Saison B	Saison C
FEWO-Typ	21. März – 29. Mai 12. Sept – 8. Nov	30. Mai – 3. Juli 22. Aug – 11. Sept	4. Juli – 21. Aug
Seerose	90,-	120,-	150,-
Hochosterwitz	80,-	90,-	130,-
Längsee	90,-	110,-	135,-
Orchidee	80,-	95,-	125,-

Die Ferienwohnungen können auch über einen längeren Zeitraum im Winter oder im Sommer gemietet werden. Wir machen Ihnen gerne ein Angebot.

Typ Seerose mit Balkon 70m²

2 Schlafzimmer für bis zu fünf Personen. 12 m² Balkon mit herrlichem Panorama Blick über den Längsee. Ein Wohnzimmer mit Sitzecke, Vorraum. Exklusives, barrierefreies Badezimmer, zwei Waschbecken, getrenntes WC, Fön und Safe. Küchenblock mit Geschirrspüler, Waschmaschine, Bügelstation, 2 Sat TV mit CD/DVD Player. Kostenloses WLAN.

**Aktion im
Saisonzeitraum A:
7 Tage urlauben
6 Tage bezahlen**

Typ Hochosterwitz 69m² mit Terrasse

Komfortable Wohnung mit 1 Schlafzimmer und 1 Wohnschlafzimmer für 2 Erwachsene und bis zu drei Kindern. 16 m² Terrasse mit herrlichem Blick über den Längsee. Vorraum, exklusive Dusche, getrenntes WC, Fön und Safe. Küche mit gemütlicher Sitzecke, Waschmaschine, Bügelstation. 2 Flat-TV mit CD/DVD Player. Kostenloses WLAN.



Typ Längsee 69 m² Parterre mit Balkon

Komfortable Wohnung mit 1 Schlafzimmer und einem Wohnschlafzimmer für 2 Erwachsene bis zu 3 Kinder. Balkon 5,5 m² mit herrlichem Blick über den Längsee. Vorraum, exklusive Dusche, getrenntes WC, Fön und Safe. Küche mit Geschirrspüler und gemütlicher Sitzecke, Waschmaschine, Bügelstation. 1 Flat TV mit CD/DVD Player. Kostenloses WLAN.



Typ „Orchidee“ 72 m² mit Balkon

1 Schlafzimmer und 1 Kinderzimmer für bis zu fünf Personen. 12 m² Balkon mit herrlichem Panorama Blick über den Längsee. Ein Wohnzimmer mit Sitzecke, Vorraum. Exklusives, barrierefreies Badezimmer, 2 Waschbecken, getrenntes WC, Fön und Safe. Küchenblock mit Geschirrspüler, Waschmaschine, Bügelstation, 2 Sat TV mit DVD Player. Kostenloses WLAN



Die angeführten Preise sind pro Tag angegeben und gelten ab einem Aufenthalt von 7 Nächten bei einer Unterbringung von maximal 5 Personen.

Kurzaufenthalt: Bei einem Aufenthalt von weniger als 7 Nächten wird ein Zuschlag von € 10,- pro Wohnung und Tag verrechnet. Preise sind pro Person und Tag inkl. aller Abgaben exklusive € 2,10 Ortstaxe pro Person und Tag ab 16 Jahren.

Nebenkosten: Einmalige Endreinigung € 50,-

In der Saison A der Sommerhit >>> 7 Tage wohnen und nur 6 Tage bezahlen!!!

Was ist im Preis inbegriffen?

1 Parkplatz

Abstellmöglichkeit für Fahrräder

Freie Benützung unseres wunderschönen Naturbadestrandes am Längsee mit Bootshaus, Liegen, Sonnenschirmen und Booten und allen Freizeiteinrichtungen die im Hotel Fasching angeboten werden.

Für unsere Gästekinder:

Play Station, X Box, Spielecomputer mit Internetcorner, Clubgebäude mit Tischtennis und Spielautomaten. Abenteuerspielplatz mit Indianerzelt, Funcourt Traktorfahrt rund um den Längsee in den Ferienzeiten. Mini Club zum Spielen, Streichelzoo mit Hasen, Hühnern, Enten, Ziegen oder Ponyreiten mit unseren Pferden Lara und Pünktchen in den Ferienzeiten



Aufzahlung Mahlzeiten:

	Frühstück	Abendessen
Erwachsene	€ 10,-	€ 15,-
Kinder von 11 bis 16 Jahre	€ 8,-	€ 10,-
Kinder von 5 bis 11 Jahr	€ 7,-	€ 8,-
Kinder bis 5 Jahre	frei	frei



Am Anreisetag sind die Appartements ab 15 Uhr bezugsfertig.

Am Abreisetag bitten wir die Wohnung bis 10 Uhr zu räumen.

Preise sind pro Person und Tag inkl. aller Abgaben exklusive € 2,10 Ortstaxe

Pro Person und Tag ab 16 Jahren.

Zahlungsbedingungen: A3 % Rabat geben wir bei Barzahlung am Anreisetag.

Wir akzeptieren alle gängigen Kredit- oder EC Karten.

Buchbare Zusatzpakete im Überblick

kleines Reinigungspaket

x Wechsel von Hand.- und Badetüchern und Badvorlage

Müllentsorgung

Bettenservice (kein Wechsel der Bettwäsche)

Preis pro Einheit € 15,- buchbar einen Tag vorher

großes Zwischenreinigungspaket

Wechsel der Bettwäsche

gründlichen Reinigung der Wohnung

Preis pro Einheit € 40,- buchbar einen Tag vorher

Brötchenservice

täglich frisch und knackig

Mehl.- und Vollkornprodukte, Milchprodukte, Käse, Schinken und Marmeladen

täglich ab 7 Uhr 30

Buchbar einen Tag vorher

HOTEL Fasching

Karolusweg 1

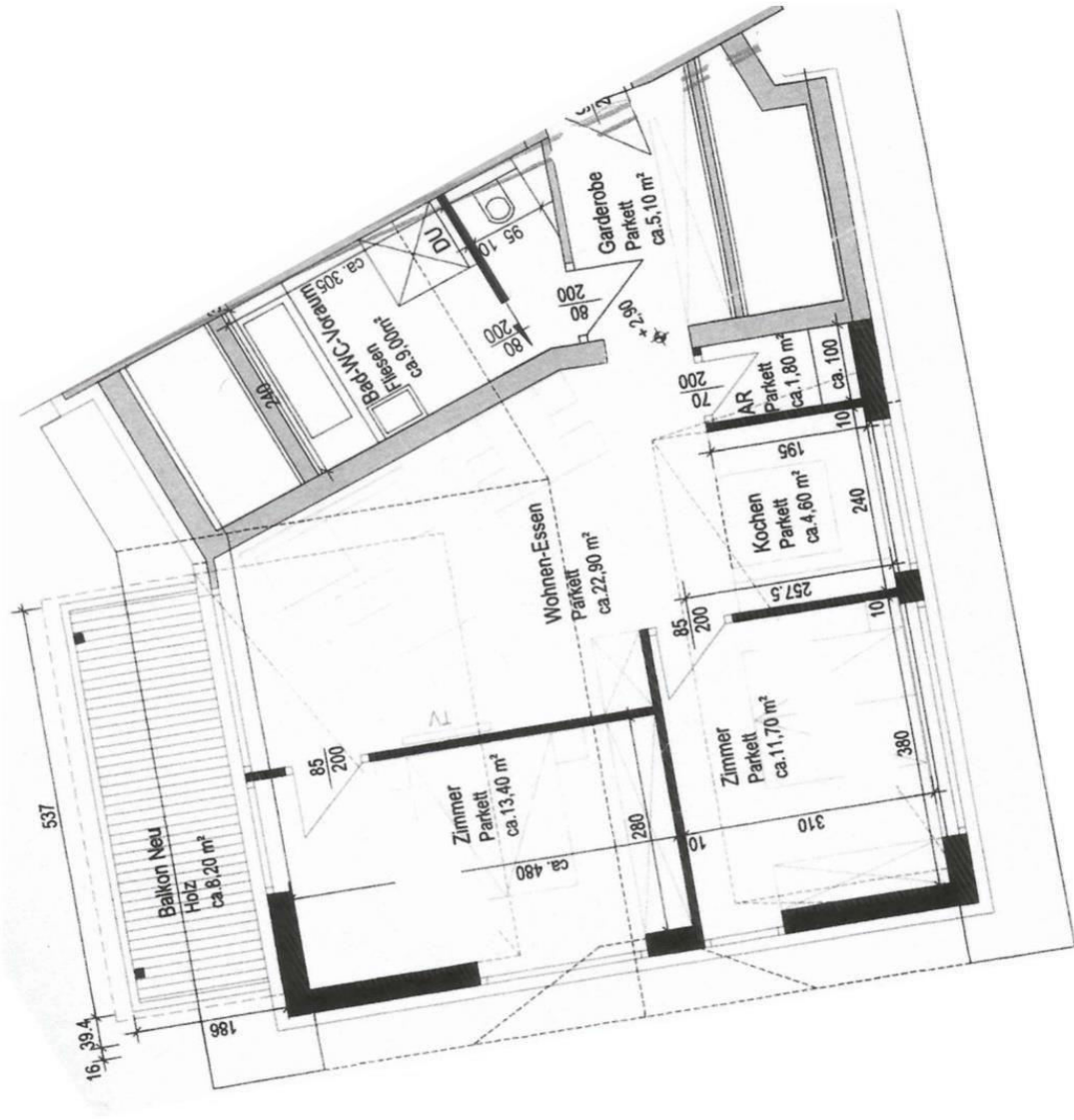
9313 St. Georgen am Längsee Tel: +43 4213 2128

norbert@nfasching.cc | www.nfasching.cc



Pläne Appartement

Appartement Typ „Seerose“ 70 m² Balkon 8,2 m²



Appartement Typ „Längsee“ 1. Stock 69 m² Balkon 5,5 m²

